



Das Einbringen von Leerrohren (z. B. KG-Rohre) ist nicht zulässig!



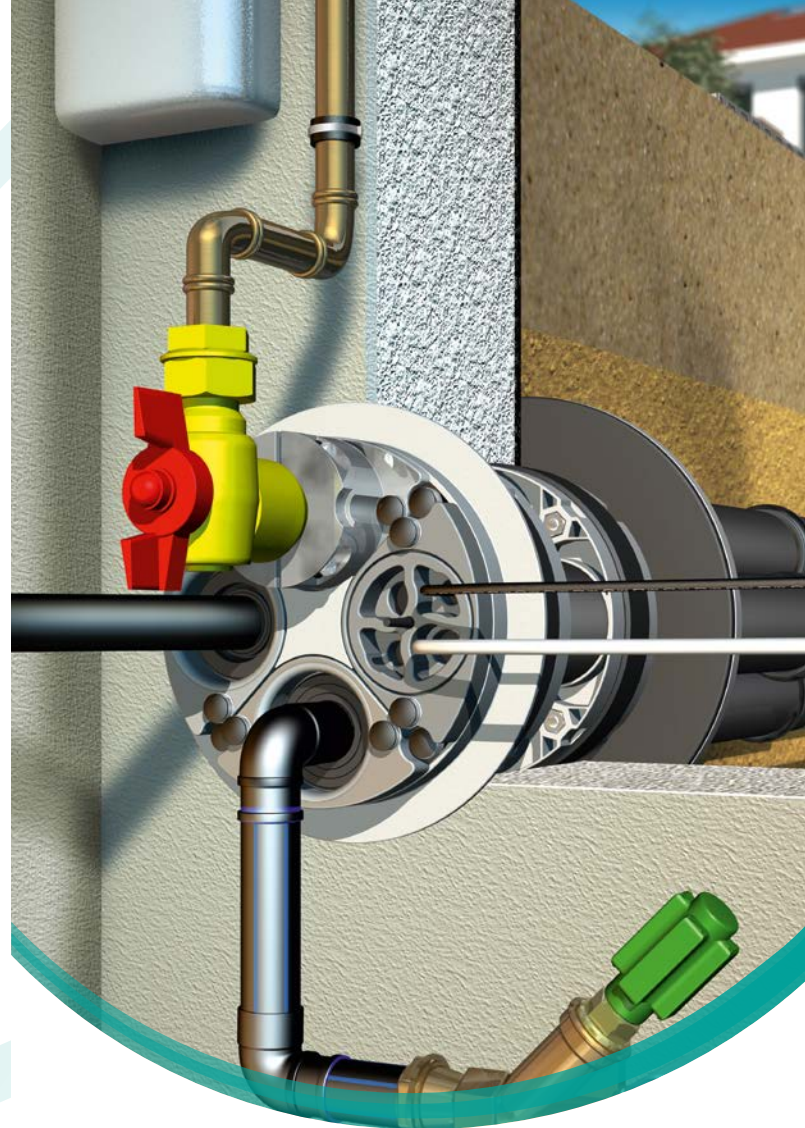
Weitere Erläuterungen zu Ein- und Mehrspartenhauseinführungssystemen und mögliche Händler*innen und Anbieter*innen dieser Systeme in Ihrer Nähe finden Sie auf der Seite des Fachverbandes Hauseinführungen für Rohre und Kabel e.V.

www.fhrk.de

WICHTIG!
Bitte stimmen Sie die Dimensionierung frühzeitig mit Westfalen Weser Netz ab.



Westfalen Weser Netz GmbH
Tegelweg 25 | 33102 Paderborn
www.ww-netz.com



EIN- UND MEHRSPARTENHAUSEINFÜHRUNG

FÜR UNTERKELLERTE GEBÄUDE

Vernetzt in die Zukunft.



In der DIN 18322 VOB Teil C wird die Ausführung der gas- und wasserdichten Kabel- und Rohreinführungen in Gebäuden sowie in der DIN 18533 Teil 1-3 die Abdichtungen von erdberührten Bauteilen definiert. Nach dem DVGW Regelwerk – hier insbesondere gemäß der G459-1, der W400-1 sowie in der VP601 – sind Hauseinführungen gas- und druckwasserdicht auszuführen.

DER NETZANSCHLUSS BEI GEBÄUDEN MIT KELLER

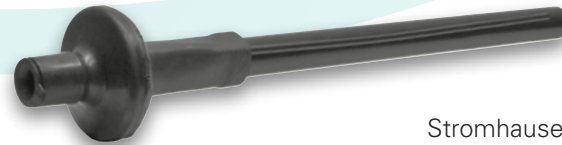
Für unterkellerte Gebäude bestehen grundsätzlich zwei Varianten der Hauseinführung von Netzanschlussleitungen. Im eigenen Netzgebiet schreibt Westfalen Weser Netz in diesem Fall geprüfte und regelwerkskonforme Hauseinführungssysteme vor.

BITTE BEACHTEN

Die Netzanschlussleitungen werden bei beiden Varianten von Westfalen Weser Netz installiert. Bitte nehmen Sie hierzu frühzeitig Kontakt mit uns auf!

VARIANTE 1 EINSPARTEN-HAUSEINFÜHRUNGEN

(Standardeinführung)



Stromhauseinführung



Gashauseinführung



Mauerdurchführung
für Wasseranschluss

Die Einsparten-
hauseinführungen
werden durch die
Westfalen Weser Netz
gestellt.

Hinweise für den Einbau

- Montagen werden durch Westfalen Weser Netz oder deren Vertragspartner*innen durchgeführt.

VARIANTE 2 MEHRSPARTEN-HAUSEINFÜHRUNG

(Auf Wunsch der Anschlussnehmer*innen)

Das Ein- und
Mehrparten-
hauseinführungs-
system ist durch die
Bauteile zu be-
schaffen.



Vorteile

- Nur eine Durchführung in der Kellerwand (DN 200)
- Flexible Belegung der einzelnen Sparten möglich
- Kompakte und platzsparende Installation der Netzanschlüsse

Hinweise für den Einbau

- In Abhängigkeit der Kellerwandbauweise ist ggf. eine Kernbohrung erforderlich (bauseits).
- Bei gemauerten Kellerwänden ist der Einbau eines Futterrohres zwingend erforderlich (bauseits).
- Die Mehrpartenhouseinführung ist bauseits zu montieren. Der Einzug und die Abdichtung der Leitungen innerhalb der Mehrsparte erfolgt durch Westfalen Weser Netz oder deren Vertragspartner*innen.
- Montageanleitung beachten!