

Wettbewerb für energetische Sanierung an Vereinsgebäuden

Bewerbungsbogen **Kategorie A** | konkrete Sanierungsvorhaben

Für Vereine, die ein bestehendes nachvollziehbares Konzept zur energetischen Sanierung umsetzen.

1. Allgemeine Daten

Verein

Name des Vereins: _____ Sitz des Vereins: _____

Straße: _____ Hausnummer: _____ Postleitzahl: _____ Ort: _____

Vereinstyp/Ziel (Sportverein, Heimatverein,...): _____

Mitgliederzahl: _____ Umsatzsteuer Nummer: _____ Internet: _____

Ansprechpartner

Vorname: _____ Nachname: _____ Position/Funktion: _____

Straße: _____ Hausnummer: _____ Postleitzahl: _____ Ort: _____

Telefon: _____ E-Mail-Adresse: _____

2. Kurzbeschreibung Vereinsprofil (Zweck, Aktivitäten, Gruppen, Besonderheiten)

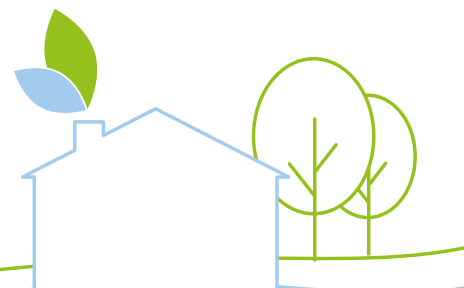
3. Von der geplanten Maßnahme betroffene Vereinsgebäude/bauliche Anlagen

Gebäudeart und Nutzung	Baujahr	beheizte Bruttogrundfläche* (m ²)
_____	_____	_____
_____	_____	_____
_____	_____	_____
		Summe: _____

*Die beheizte Bruttogrundfläche (BGF) ist die Summe aller einzelnen Geschossflächen, die aus den Außenabmessungen (äußere Begrenzungen) der einzelnen Geschosse ermittelt wird. Falls diese nicht bekannt ist, kann mit entsprechender Kennzeichnung auch die Reinigungsfläche angegeben werden.

3.1 Bitte kreuzen Sie Zutreffendes an:

- Die Gebäude befinden sich im Eigentum des o.g. Vereins.
- Die Gebäude befinden sich in kommunalem Besitz und der Nutzen kommt ausschließlich dem Verein zugute.
- Es liegen dem Eigentum gleichstehende langfristige Nutzungsrechte vor (z.B. aus Pachtverträgen).
- Die bauliche Unterhaltungspflicht liegt beim oben genannten Verein.
- Es gibt Räume, die gastronomisch genutzt werden und die Fläche beträgt mehr als 50% der Gesamtfläche.
- Die Gastronomie wird auch gewerblich genutzt.



4. Sanierungskonzept

Antworten auf häufige Fragen zu Sanierungskonzepten finden Sie in den FAQ unter westfalenweser.com, Rubrik Regionales Engagement

4.1 Bitte kreuzen Sie Zutreffendes an:

- Es wurde bereits eine Energieberatung durch eine/n Energieberater/in oder eine Fachfirma durchgeführt: (Name Berater/in oder Firma)

- Es liegt ein Sanierungskonzept in Form eines Beratungsberichtes, eines Umsetzungskonzeptes oder in Form von konkreten Planungsunterlagen vor (bitte als Kopie einreichen).
- Es liegt ein Sanierungskonzept in sonstiger Form vor: (Art, Ersteller)

Für die geplanten Maßnahmen (insbesondere für Gebäudehülle und Trinkwasser) wurde die Einhaltung gesetzlicher Vorschriften (z.B. GEG, Trinkwasserverordnung o.Ä.) geprüft und berücksichtigt:

Ja, durch (z.B. Energieberater, Planer):

Nein, weil:

4.2 Welche konkreten Maßnahmen sind geplant?

Maßnahmenbeschreibung	Kosten in Euro (wenn bekannt)
_____	_____
_____	_____
_____	_____
_____	_____

4.3 Nach welchen wichtigsten Gesichtspunkten wurden die Maßnahmen für die Umsetzung ausgewählt? (z.B. höchstes Einsparpotenzial, kostengünstigste Maßnahmen, Dringlichkeit wegen Schäden etc.)

4.4 Wurde der Einsatz von erneuerbaren Energien bei der Erstellung des Konzeptes geprüft?

- Ja, eine Prüfung fand statt und es werden erneuerbare Energien eingesetzt.
- Ja, aber es werden keine Maßnahmen umgesetzt, weil

- Nein, weil

- sonstiges:

5. Welche Motivation hat Ihr Verein, eine energetische Sanierung durchzuführen?

6. Wie werden durch die geplanten Maßnahmen Energie und Ressourcen gespart? Gibt es konkrete Ziele?

7. Welche weiteren Ziele gibt es neben der energetischen Verbesserung, die durch das Projekt erreicht werden sollen? (z.B. bessere Nutzbarkeit ermöglichen, klimafreundliches Handeln fördern)

8. Wann wird voraussichtlich mit der Umsetzung der Sanierungsmaßnahmen begonnen?

9. Werden die Vereinsmitglieder und/oder andere Partner in das geplante Projekt einbezogen?

Ja Nein

Wenn „Ja“, wie sieht diese Beteiligung aus? Sind insbesondere andere Unternehmen aus der Energiebranche als Unterstützer beteiligt?

10. Wie wird das geplante Projekt kommuniziert und beworben (im Verein, in der Kommune, in der Öffentlichkeit)?

11. Energieverbrauch und Einsparung

Welche Energiequellen und Anlagentechniken kommen zum Einsatz?

11.1 Strom

für: Haushaltsstrom Raumwärme Warmwasser sonstiges: _____
 Wird Ökostrom bezogen? Ja Nein
 Durchschnittlicher Verbrauch der letzten drei Jahre (kWh/a): _____
 Einsparung durch die Modernisierung pro Jahr (kWh/a): _____

11.2 Photovoltaik

Wird bereits eine Solarstromanlage (Photovoltaik) genutzt?
 Nein Ja Leistung (kWpeak): _____ mit Batteriespeicher, Kapazität (kWh): _____
 Soll eine neue Solarstromanlage installiert werden?
 Nein Ja Leistung (kWpeak): _____ mit Batteriespeicher, Kapazität (kWh): _____

11.3 Heizung und Warmwasser

Vor der Sanierung:

Heizungsart: (z.B. Brennwertkessel, Nachtspeicheröfen)	Für: (z.B. Raumwärme, Warmwasser, Beckenwasser)	Energiequelle: (z.B. Erdgas, Öl, Pellets, Strom)	Durchschnittlicher Verbrauch der letzten drei Jahre:
_____	_____	_____	_____
_____	_____	_____	_____
_____	_____	_____	_____

Nach der Sanierung, falls Maßnahmen geplant:

Heizungsart: (z.B. Brennwertkessel, Pelletkessel)	Für: (z.B. Raumwärme, Warmwasser, Beckenwasser)	Energiequelle: (z.B. Erdgas, Öl, Pellets, Strom)
_____	_____	_____
_____	_____	_____
_____	_____	_____

Einsparung durch die Modernisierung pro Jahr:

Energiequelle: (z.B. Erdgas, Öl, Pellets, Strom)	Einsparung z.B. in kWh, Liter oder m ³
_____	_____
_____	_____
_____	_____

11.4 Solarthermie

Wird bereits eine Solarthermieanlage genutzt? Nein Ja Kollektorfläche (m²): _____
 Wie viel des Verbrauchs wird durch die Anlage abgedeckt? ca.: _____ %
 Soll eine neue Solarthermieanlage installiert werden? Nein Ja Kollektorfläche (m²): _____
 Wie viel des Verbrauchs wird voraussichtlich durch die Anlage abgedeckt? ca.: _____ %

11.5 Sonstige

12. Kosten und Finanzierung

Gesamtinvestitionssumme:	_____	€
davon Kosten für energetische Sanierungsmaßnahmen:	_____	€
Finanzierungsplan		
eigene finanzielle Mittel für die energetische Sanierung:	_____	€
bewilligte Spenden oder Zuschüsse von:	_____	€
Investitionslücke für energetische Sanierung:	_____	€
Wenn zutreffend:	_____	
noch nicht bewilligte Spenden oder Zuschüsse von:	_____	€
unbare Eigenbeteiligung: Arbeitsstunden (ca.): _____	oder Ersparnis: _____	€

Reichen Sie diesem Bogen beiliegend folgende Unterlagen ein:

- Kopie des **Nachweises über Eigentumsverhältnisse**
(z. B. Pachtvertrag, Bestätigungsschreiben der Kommune, etc.)
- Kopien des **Sanierungskonzeptes**
(z. B. Beratungsbericht des Energieberaters, konkrete Planungsunterlagen mit Maßnahmenbeschreibung und Beschreibung der energetischen Qualität, Variantenvergleiche, Wirtschaftlichkeitsberechnung etc.)
- **Maximal 2** aussagekräftige Fotos des Gebäudes oder der betroffenen baulichen Anlage
(maximale Dateigröße 1MB, **ohne** Abbildung von Personen).
Bitte senden Sie nur Fotos, die gegebenenfalls bei der Preisverleihung präsentiert werden dürfen.
- Kopien von bereits vorliegenden Angeboten oder Kostenvorschlägen



Mit meiner Unterschrift bestätige ich, dass ich die Teilnahmebedingungen zur Kenntnis genommen habe und akzeptiere.

Ort: _____ Datum: _____ Unterschrift: _____

Senden Sie den vollständig ausgefüllten Bewerbungsbogen bis zum 22.01.2021 per Mail oder per Post an:

klima.sieger@ww-energie.com

Westfalen Weser Energie GmbH & Co. KG
Kommunikation
Tegelweg 25
33102 Paderborn

Bei Fragen helfen Ihnen gerne die Mitarbeiter der Klima.Sieger Servicestelle bei der Klimaschutzagentur Weserbergland weiter:



Service-Telefon: 051 51 / 957 88 - 30
klima.sieger@klimaschutzagentur.org
Ansprechpartnerin: Maren Scheffler

